

w e b 講習会 受講の手引き

弊協会のw e b講習会を受講いただくためには「ミーティング用 ZOOM クライアント」をインストールしていただく必要がありますので、次の手順により「ミーティング用 ZOOM クライアント」をインストールし、ZOOMに入室してください。

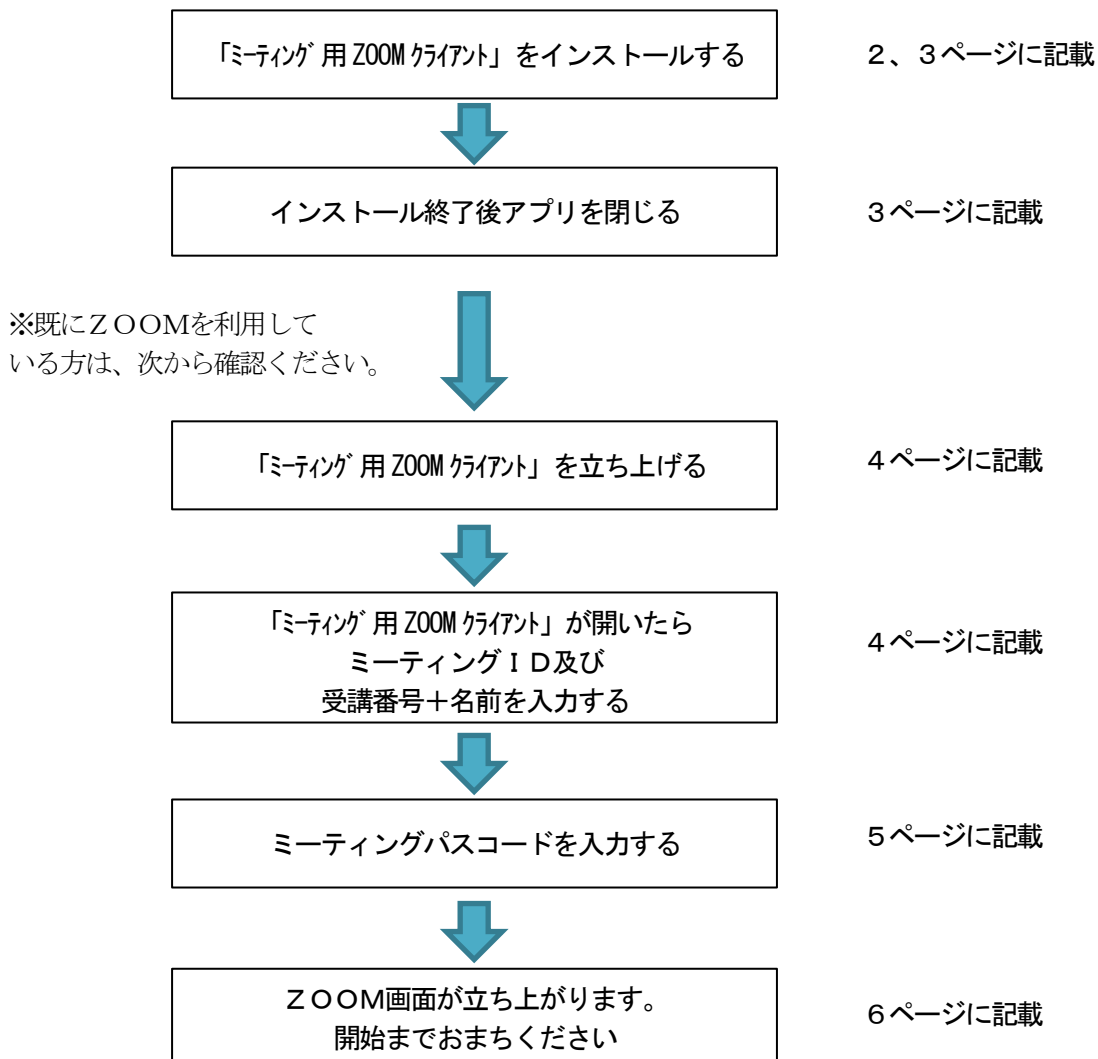
研修会当日、「ZOOMに入室出来ない」ということがないように、ご確認をお願いします。

目 次	
1. ZOOM入室の流れ	1 ページに掲載
2. 「ミーティング用 ZOOM クライアント」のインストール	2 ページに掲載
3. 講習日の受講方法	4 ページに掲載
4. 受講日のZOOMへの入室方法	4 ページに掲載
5. ZOOMウェビナー受講に必要なパソコン環境について	7 ページに掲載

1. ZOOM入室の流れ

(1) まず、最初に「ミーティング用 ZOOM クライアント」をインストールしてください。

ZOOMが初めての方は入室が難しい場合がありますので、十分にご確認ください。



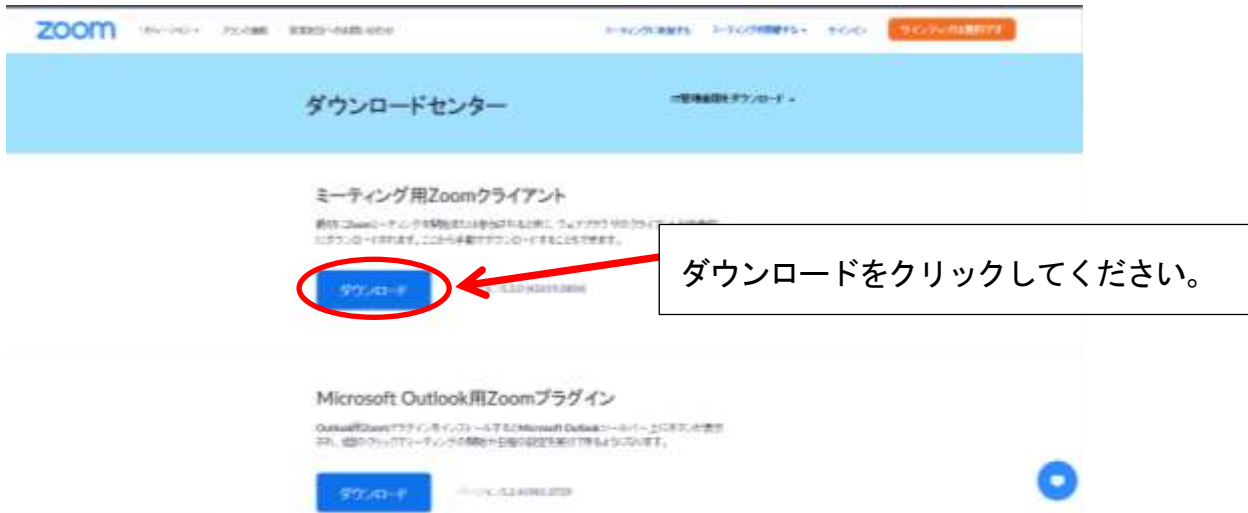
2. 「ミーティング用 ZOOM クライアント」のインストール

事前にパソコンに、「ミーティング用 ZOOM クライアント」をダウンロードしインストールしてください。（無料）

(1)以下の URL をクリックしてください。

<https://ZOOM.us/download>

(2)次の画面でダウンロードをクリックしてください。

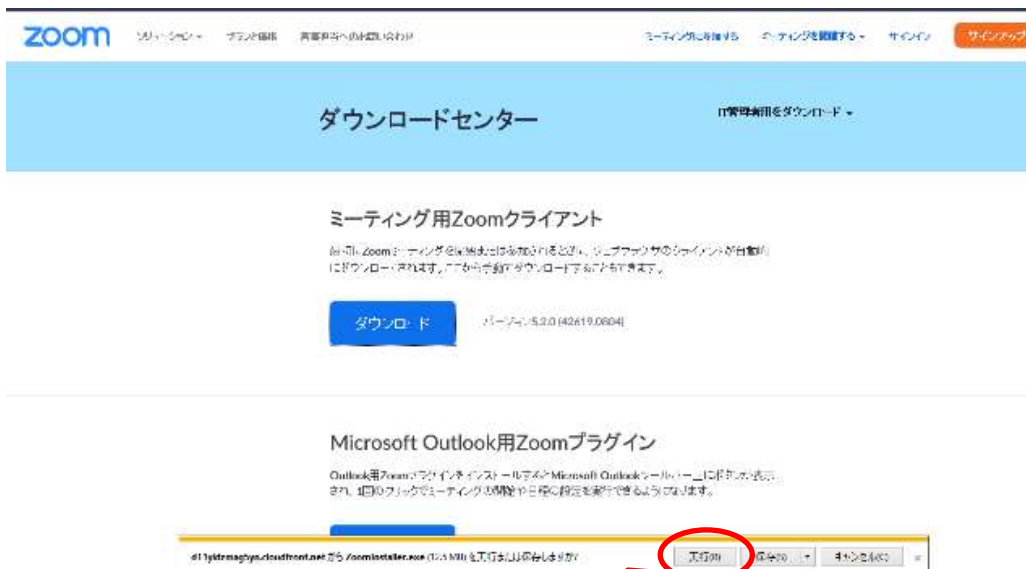


(3)画面下部の「ファイルを開く」または「実行」をクリックしてください。

①「マイクロソフトエッジ」を使用されている場合は、次の画面が表示されます。



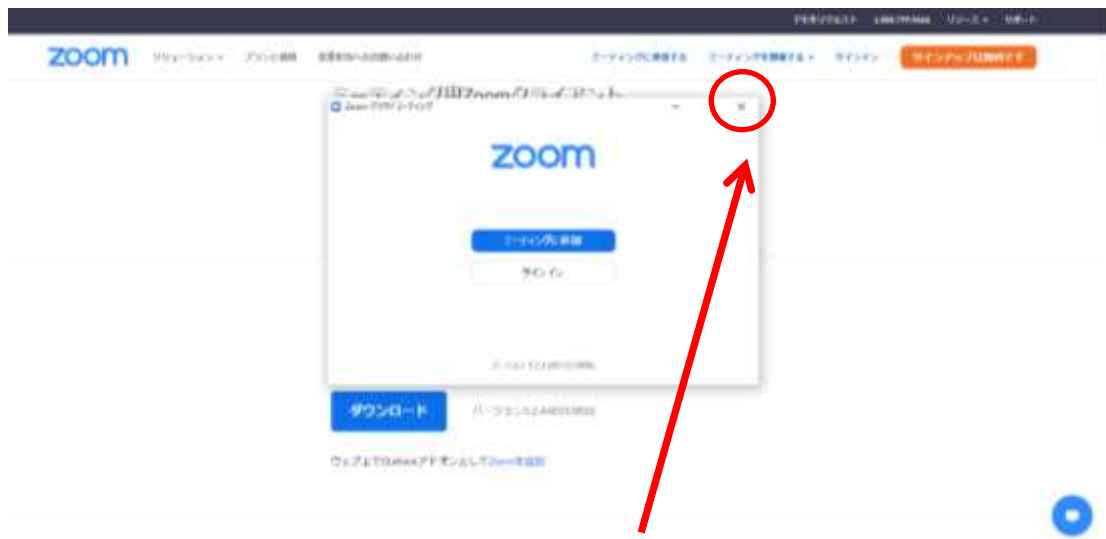
② 「インターネットエクスプローラー」を使用されている場合は、次の画面が表示されます。



「実行」 をクリックしてください。

(4) インストールが開始されますのでしばらくお待ちください。インストールが終了すると、次の画面が表示されますので、画面右上の「×」印をクリックして閉じてください。

(注) 必ず、画面右上の「×」印をクリックして画面を閉じてください。



画面右上の「×」印をクリックして画面を閉じてください。

3. 講習日の受講方法

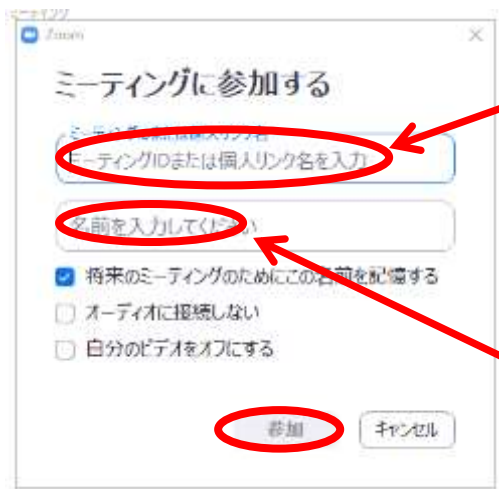
- ① ZOOM 社の ZOOM ウェビナーを使用します。入室方法は、ミーティングID及びミーティングパスコードとあわせて入金確認後にメールで連絡いたします。また、講習日の前日にも入室方法はご連絡致します。※入室時には受講者の皆様のカメラ、マイク機能はオフになっております。
- ② 講習開始の60分前には入室可能です。
- ③ 入室時には、**受講番号及び受講者名**、を入力してください。
- ④ スピーカーまたはイヤフォン等から音声がかかるように、パソコンを設定してください。
- ⑤ 設定が終了したら開始時間までお待ちください。

- ・ 講習はインターネット配信で実施します。
- ・ 講習会資料及びアンケート(PDF ファイル)は、開催 1 週間前にダウンロード方法をメールにて連絡いたしますので、弊協会ホームページからダウンロードください。また、必要に応じて印刷してください。
- ・ 講習終了後「受講修了証」をメールにてご案内いたします。
ご質問は当日回答できませんので、アンケートに記載してください。後日講師に確認後、事務局よりメールにて回答いたします。

4. 受講日の ZOOM への入室方法

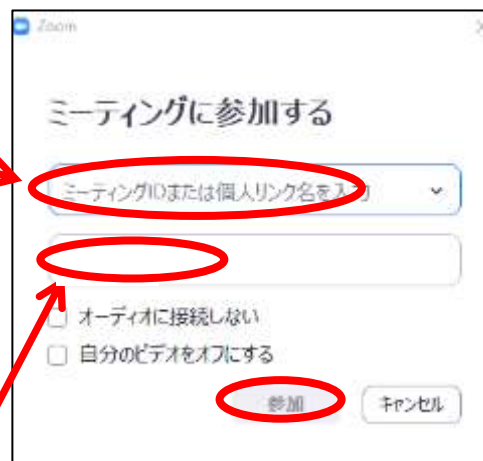
(1) 「ミーティング用 ZOOM クライアント」を立ち上げ、「参加」をクリックしてください。

◎ ZOOM アカウントをお持ちの方
「参加」をクリックしてください。

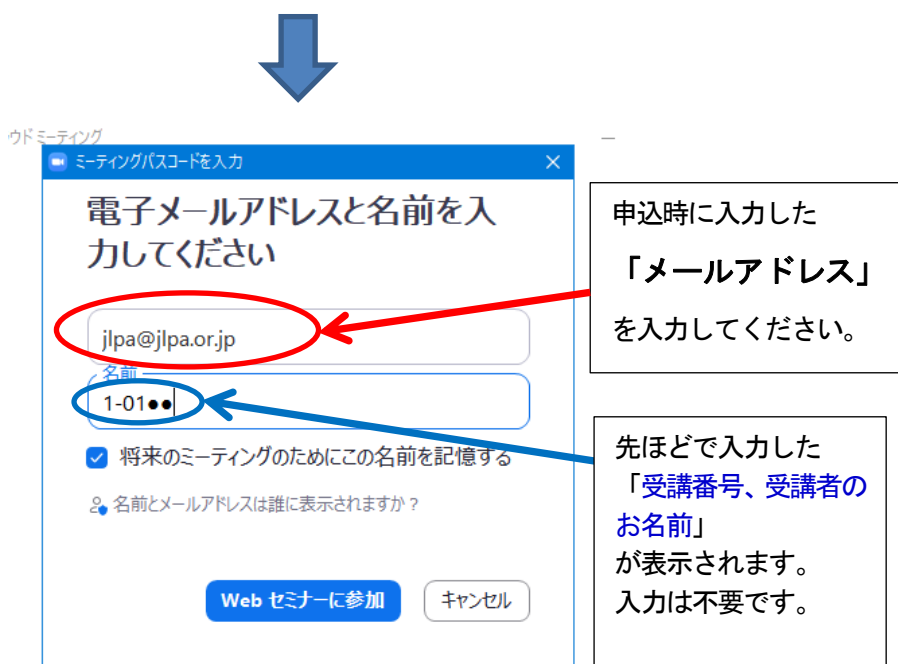
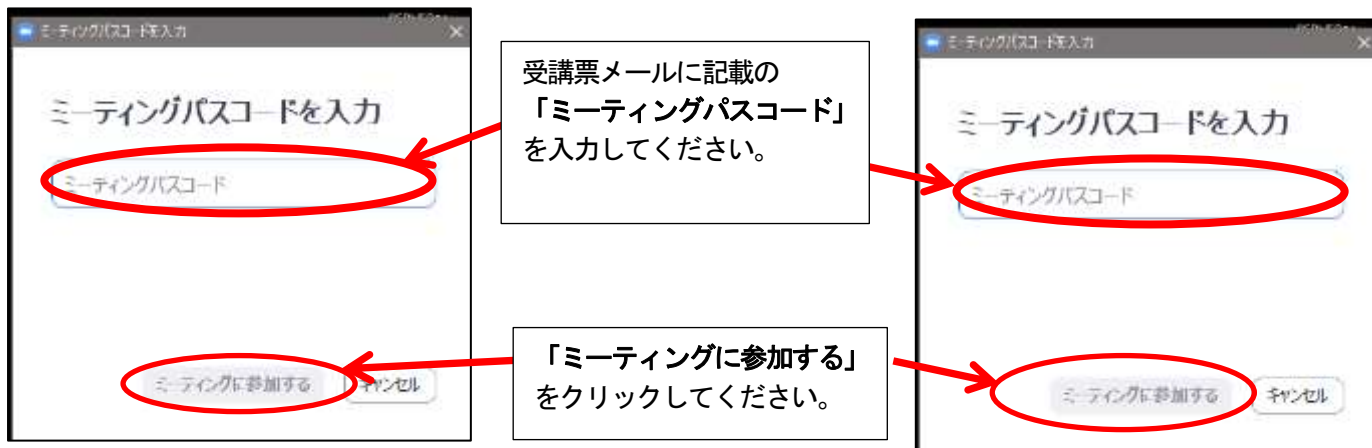


受講票メールに記載の
「ミーティングID」を
入力してください。

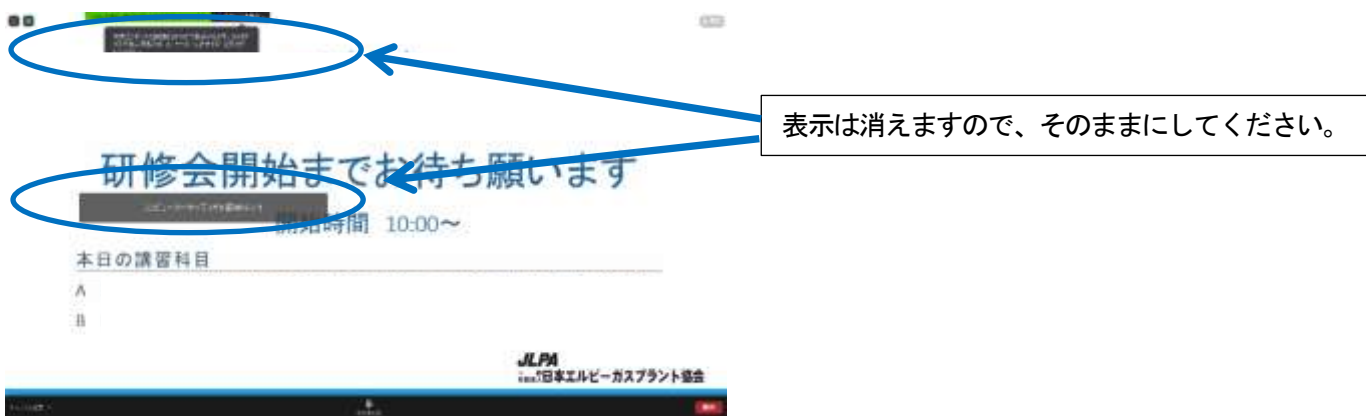
受講票メールに記載の
「受講番号、受講者の名字」を
入力してください。
(入力例) 1-01●●
また、複数名で参加する場合は、
「受講番号」
のみ入力してください。
(入力例) 1-01、1-02

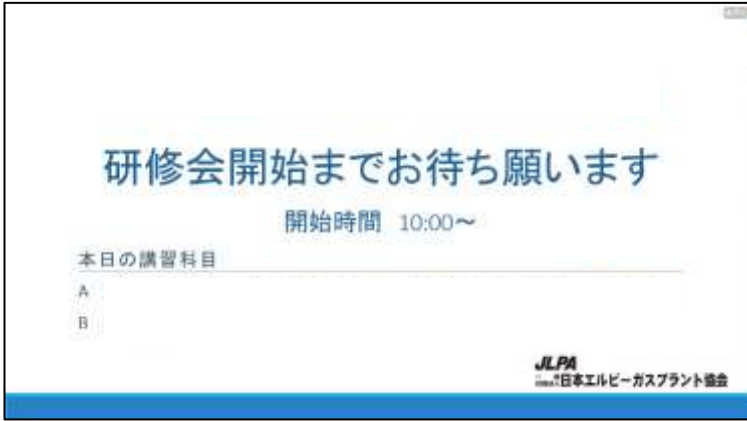


「参加」をクリックしてください。



(2) ZOOM画面が立ち上がります。開始時間までおまちください。





この画面が表示されれば準備は終了です。
開始までお待ちください。

(受講票メール見本)

●●●● 様

この度はお申しいただきありがとうございます。
一般社団法人日本エルピーガスプラント協会 事務局です。

●●●●にてご入金を確認取れました。

申込情報は以下です。

受講番号
: ●●●●

イベント名 :
×月×日(×) (午前) ●●●●●●

支払金額
: 5,720 円

また、ZOOM ウェビナーの入室について、
ミーティングID及びミーティングパスコードをご連絡いたします。
当日のご参加、お待ちしております。

ミーティングID :
●●●●●●●●●●●●●●●●

ミーティングパスコード :
●●●●

5. ZOOMウェビナー受講に必要なパソコン環境について

(1) ZOOMに必要なパソコンの環境

Windows 10 のパソコンを推奨いたします。

(2) ZOOMに必要なインターネット回線

下り 1.5Mbps 以上

有線接続（LANケーブル）、無線接続（Wi-Fi）、

※スマートフォンを利用される場合、動画を受信するため高額な通信費用が発生する場合がございます。事前に通信費の契約内容を確認ください

※回線スピードによって映像・音声の品質が自動的にチューニングされます。映像・音声を高品質にするためには、有線LANを使用してください。

※無線接続（Wi-Fi）を使用する場合、電波を受信しやすい場所で使用してください。

(参考) 回線速度の確認は、PCの場合下記のURLにて確認が行えます。なお、スマートフォン、タブレット等については、「回線速度」でアプリを検索しインストールして確認ください。

<https://fast.com/ja/>