

## web講習会 受講の手引き

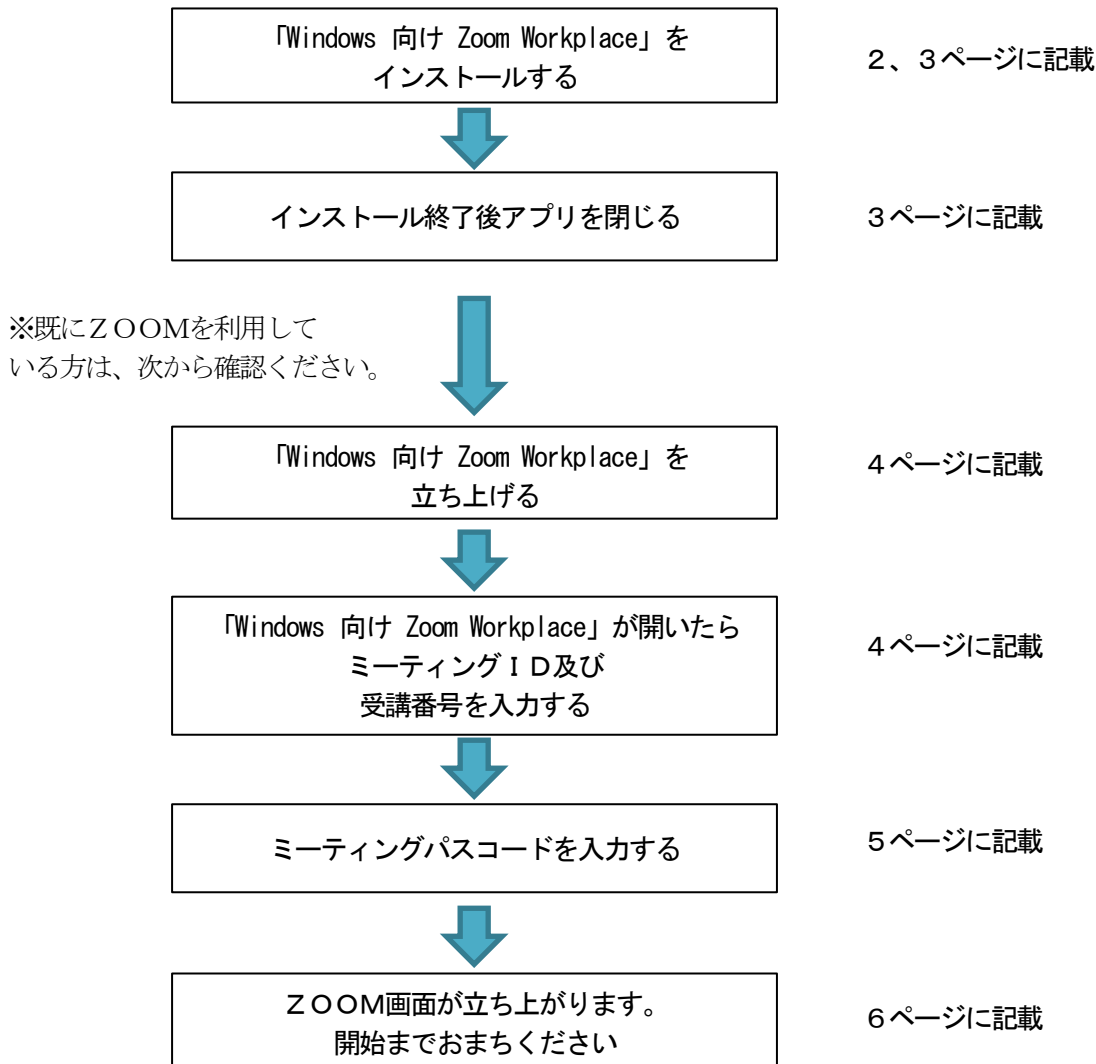
弊協会のweb講習会を受講いただくためには「Windows 向け Zoom Workplace」をインストールしていただく必要がありますので、次の手順により「Windows 向け Zoom Workplace」をインストールし、ZOOMに入室してください。

研修会当日、「ZOOMに入室出来ない」ということがないように、ご確認をお願いします。

目次	
1. ZOOM入室の流れ	1 ページに掲載
2. 「Windows 向け Zoom Workplace」のインストール	2 ページに掲載
3. 講習日の受講方法	4 ページに掲載
4. 受講日のZOOMへの入室方法	4 ページに掲載
5. ZOOMウェビナー受講に必要なパソコン環境について	7 ページに掲載

### 1. ZOOM入室の流れ

- (1) まず、最初に「Windows 向け Zoom Workplace」をインストールしてください。  
ZOOMが初めての方は入室が難しい場合がありますので、十分にご確認ください。



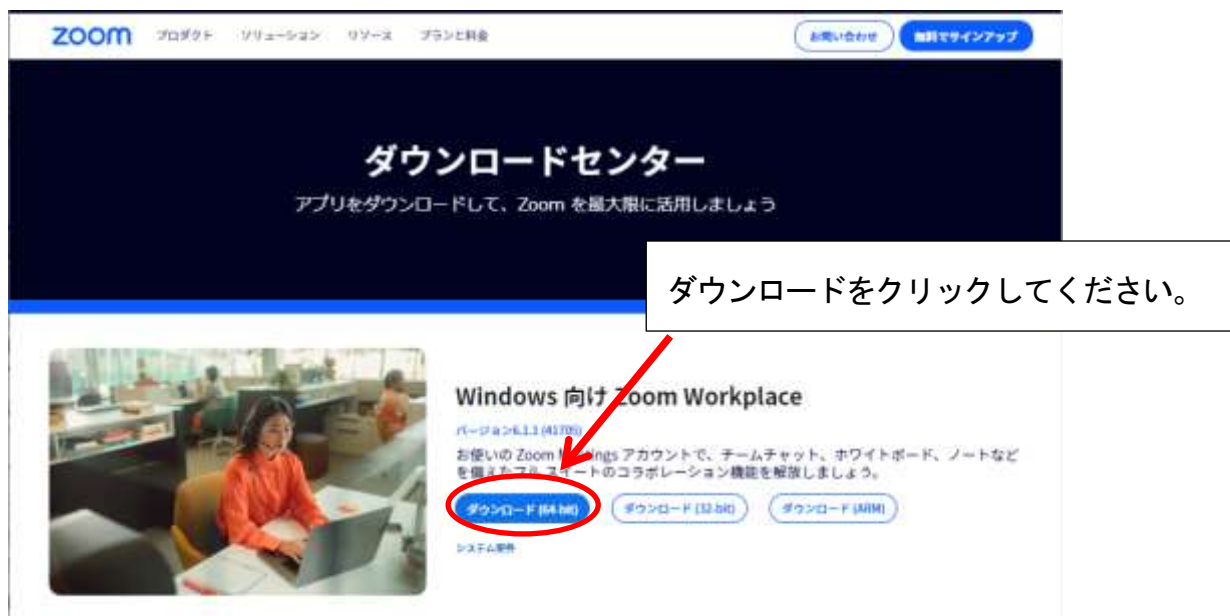
## 2. 「Windows 向け Zoom Workplace」のインストール

事前にパソコンに、「Windows 向け Zoom Workplace」をダウンロードしインストールしてください。  
(無料)

(1)以下の URL をクリックしてください。

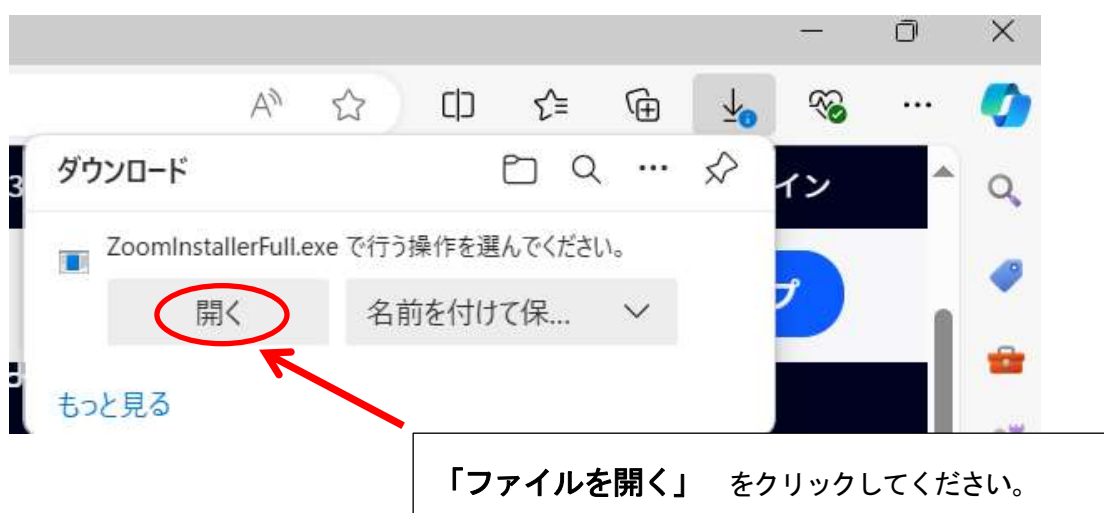
<https://ZOOM.us/download>

(2)次の画面でダウンロードをクリックしてください。



(3)画面右上に「ダウンロード」が表示されます。「開く」をクリックしてインストールしてください。

※「マイクロソフトエッジ」を使用されている場合は、次の画面が表示されます。



(4) インストールが開始されますのでしばらくお待ちください。インストールが終了すると、次の画面が表示されますので、画面右上の「×」印をクリックして閉じてください。

(注) 必ず、画面右上の「×」印をクリックして画面を閉じてください。



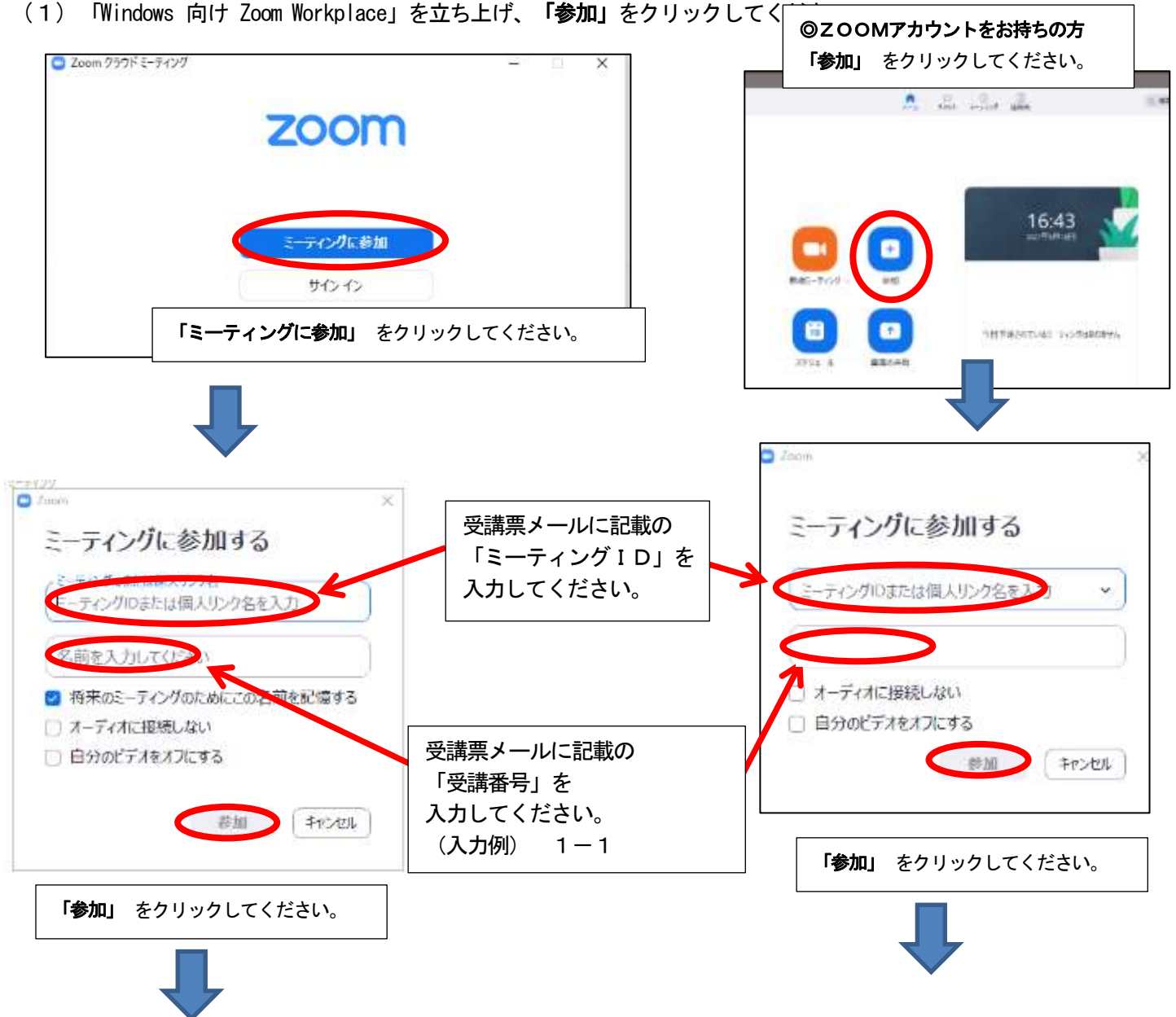
### 3. 講習日の受講方法

- ① ZOOM 社の ZOOM ウェビナーを使用します。入室方法は、ミーティングID及びミーティングパスワードとあわせて入金確認後にメールで連絡いたします。また、講習会開催の2営業日前にも入室方法はご連絡致します。※入室時には受講者の皆様のカメラ、マイク機能はオフになっております。
- ② 講習開始の60分前には入室可能です。
- ③ 入室時には、**受講番号及び受講者名**、を入力してください。
- ④ スピーカーまたはイヤフォン等から音声がかかるように、パソコンを設定してください。
- ⑤ 設定が終了したら開始時間までお待ちください。

- ・ 講習はインターネット配信で実施します。
- ・ 講習会資料は、開催2営業日前にダウンロード方法をメールにて連絡いたしますので、弊協会ホームページからダウンロードください。また、必要に応じて印刷してください。
- ・ 講習終了後「受講修了証」をメールにてご案内いたします。  
ご質問は当日回答できませんので、アンケートに記載してください。後日講師に確認後、事務局よりメールにて回答いたします。

### 4. 受講日の ZOOM への入室方法

(1) 「Windows 向け Zoom Workplace」を立ち上げ、「参加」をクリックしてください。



ミーティングパスワードを入力

ミーティングパスワード

ミーティングに参加する キャンセル

受講票メールに記載の「ミーティングパスワード」を入力してください。

「ミーティングに参加する」をクリックしてください。

ミーティングパスワードを入力

電子メールアドレスと名前を入力してください

jlpa@jlpa.or.jp

名前  
1-01

将来のミーティングのためにこの名前を記憶する

名前とメールアドレスは誰に表示されますか？

Web セミナーに参加 キャンセル

申込時に入力した「メールアドレス」を入力してください。  
注) メールアドレスに「,」の文字は使用出来ません。正確に入力してください。

先ほどで入力した「受講番号」が表示されます。入力は不要です。

(2) ZOOM画面が立ち上がります。開始時間までおまちください。

研修会開始までお待ちください

開始時間 10:00~

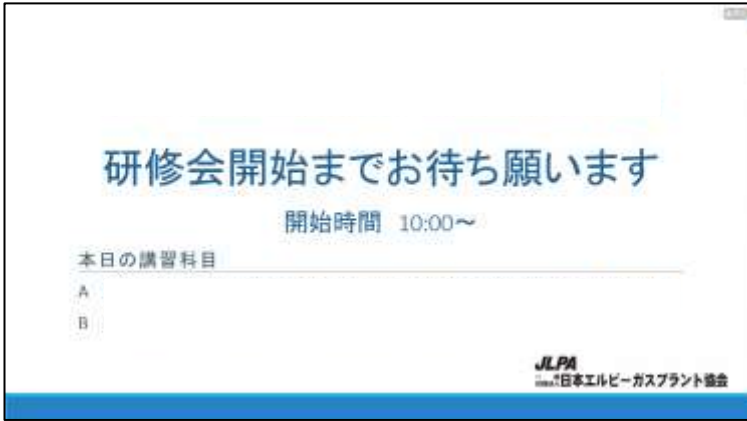
本日の講習科目

A

B

JLPA  
日本エルピーガスプラント協会

表示は消えますので、そのままにしてください。



この画面が表示されれば準備は終了です。  
開始までお待ちください。

(メール見本)

●●●● 様  
 受講番号：●●●●

平素は大変お世話になっております。  
 ●月●日(●)●●●●「講習会」につきまして、  
 資料等のダウンロード方法及びZOOM入室情報をご連絡いたします。  
 以下のURLをクリックし、次のパスワードを入力してファイルをダウンロードしてください。  
 ※資料がダウンロード出来ない場合がございますので事前に確認をお願いいたします。

資料ダウンロード：<https://jlpa.or.jp/xxx>  
 パスワード：●●●●

ダウンロード期間：2024年●月●日(●)～2024年●月●日(●)18:00まで

■ホームページ掲載資料  
 講習科目A  
 講習科目B  
 講習会 講師一覧

■ZOOM入室情報  
 【●●●●】  
 開催時刻：2024年●月●日(●)  
 トピック：LPガス製造事業所向け「●●●●」  
 ミーティングID：xxx  
 パスコード：xxx

受講者の確認のため、当セミナーではZOOMのURLは記載しておりません。  
「ZOOM デスクトップクライアント」を立ち上げて、ミーティングID及びパスコードならびに受講番号を入力して入室をお願いします。

■受講について

## 5. ZOOMウェビナー受講に必要なパソコン環境について

### (1) ZOOMに必要なパソコンの環境

Windows 10 のパソコンを推奨いたします。

### (2) ZOOMに必要なインターネット回線

#### 下り 1.5Mbps 以上

有線接続（LANケーブル）、無線接続（Wi-Fi）、

※スマートフォンを利用される場合、動画を受信するため高額な通信費用が発生する場合がございます。事前に通信費の契約内容を確認ください

※回線スピードによって映像・音声の品質が自動的にチューニングされます。映像・音声を高品質にするためには、有線LANを使用してください。

※無線接続（Wi-Fi）を使用する場合、電波を受信しやすい場所で使用してください。

(参考) 回線速度の確認は、PCの場合下記のURLにて確認が行えます。なお、スマートフォン、タブレット等については、「回線速度」でアプリを検索しインストールして確認ください。

<https://fast.com/ja/>