

附属書 1 東北地方におけるLPガス設備の被災状況記録

目 次

1. 仙台港付近の状況
2. 塩釜港付近の状況
3. 岩沼市の状況
4. 石巻市の状況
5. 女川町の状況
6. 女川―大船渡間の状況
7. 大船渡市の状況
8. 陸前高田市の状況
9. 釜石市，宮古市の状況
10. 気仙沼市の状況
11. 茨城県
12. 青森県八戸市
13. その他（宮城県南部，福島県伊達市）

この記録は、地震・津波が発生し、道路状況もやや回復した時点で、LPガス関連設備の被災状況について、JLPA独自で2日間¹⁾にわたり調査を行った記録である。

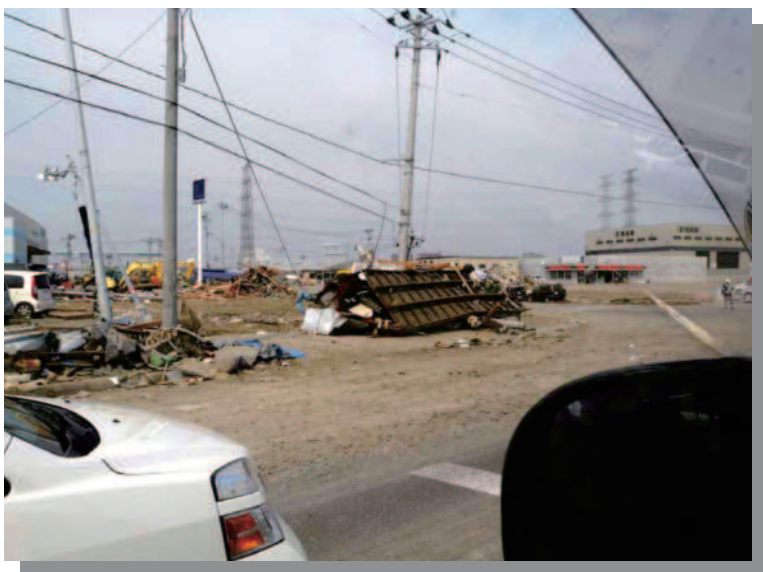
被災現場に直面するに、建築物が土台からことごとく崩壊し、流木、漂流物等が散乱し、漁船が陸上に打ち上げられており、見るに忍びがたい情景が目に入ってきた。また、異様なにおいが嗅覚を刺激した。かつては、ここは緑豊かな土地であったのに別世界に見えた。

- 注¹⁾
- ・調査第一日目（3月30日（水））宮城県 仙台、塩釜、岩沼、石巻、女川地区
 - ・調査第二日目（3月31日（木））岩手県 大船渡、陸前高田、気仙沼地区

被害状況記録場所の一覧



1. 仙台港付近の状況



1.1 仙台港付近

散乱した瓦礫が確認できる。

1.2 仙台港付近

散乱した瓦礫とともに、多くの車輛が流出している。



1.3 流出した車輛が散乱している



1.4 仙台港付近
量販店の駐車場まで流された
LPGタンクローリ

1.5 仙台港付近
量販店の駐車場まで流されたLPGタンクローリ
(駐車場の車輛高さ制限表示)



1.6 仙台港付近
量販店の駐車場まで流されたLPGタンク
ローリ



1.7 仙台市付近

量販店駐車場床面はヘドロで一杯であった。

1.8 仙台港付近

流されたLPガスタンクローリ



1.9 仙台港付近

流されたLPガスタンクローリ



1.10 仙台港付近
流されたLPGタンクローリ

1.11 仙台港付近
流されたLPGタンクローリ



1.12 仙台港付近
流されたタンクローリ



1.13 仙台港付近
流されたタンクローリ

1.14 仙台港付近
流されたLPGタンクローリ



1.15 仙台市内
河川まで流出したLPGタンクローリ



1.16 仙台港付近
近流失した車輛の集積場

1.17 仙台港付近
流出し転倒した消防車輛



1.18 仙台港
大型貨物船（5,472 t）が陸上に乗揚げ、
ガントリークレーンを破壊した。
9月より解体作業を開始



1.19 仙台港付近
被災した重機

1.20 仙台港
輸入基地内で被災し転倒した
有水式ガスホルダー



1.21 仙台港
転倒した石油タンク



1.22 仙台港

被災した民生用バルク供給設備

1.23 多賀城市

詰所建屋及び事業所と道路境界の
フェンスの倒壊



1.24 多賀城市

設備への浸水状況

(機械室窓上部付近まで浸水の跡が残る。)