

## 2. 塩釜港付近の状況



### 2.1 塩釜市付近

津波により破壊された工業用消費設備



### 2.2 塩釜港

津波により打ち上げられた漁船

### 3. 岩沼市の状況



#### 3.1 岩沼

津波により流出したガスホルダー

#### 3.2 岩沼

被害を受けた充てん所



#### 3.3 岩沼

流木により埋められたLPG消費設備  
(貯蔵所)

## 4. 石巻市の状況

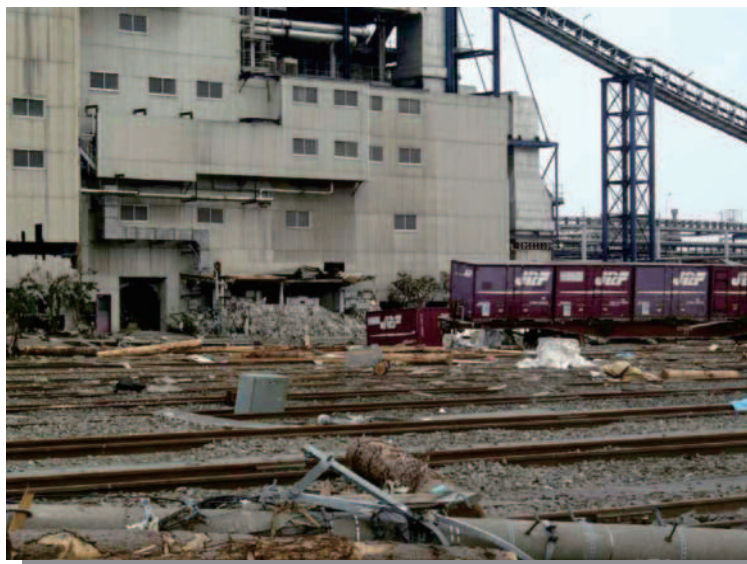


### 4.1 石巻市街

津波被害の大きさが確認できる。

### 4.2 石巻

被害を受けた製紙工場  
(流木が散乱している。)



### 4.3 石巻

被害を受けた市街地



## 4.4 石巻

被災したLPガススタンド  
(貯槽は地下貯槽)

## 4.5 石巻

被災したLPガススタンド  
(計量器付近)



## 4.6 石巻

被災したLPガススタンド  
(計量器付近)



4.7 石巻

被災したLPGスタンド構内に駐車中の  
タクシー

4.8 石巻市街地  
なぎ倒された電柱



4.9 石巻

被災した土木作業車両



4.10 石巻  
被災した住宅地域

4.11 石巻  
被災した都市ガス設備



4.12 石巻  
被災した都市ガス設備

## 5. 女川町の状況



5.1 女川  
被災した市街地

5.2 女川  
転倒した石油タンク



5.3 女川  
被災した石油タンク



5.4 女川  
転倒したビル  
(右側が1階部分)

5.5 女川  
転倒したビル  
(左側が基礎部分)



5.6 女川  
転倒したビル  
(基礎杭が確認できる。)





5.7 女川

被災した市街地、(建物の屋上に車両が確認できる。)

5.8 女川

流出物の位置により、かなり高い位置まで押し寄せてきたことが分かる。



5.9 女川

流出物の位置により、かなり高い位置まで押し寄せてきたことが分かる



5.10 女川

流出した漁船に塞がれた幹線道路

5.11 女川駅付近

津波の直撃を受け破損した気動車



5.12 女川

被災した充填所，流出物が貯槽頂部まで達している。



5.13 女川  
被災した充填所貯槽下部

5.14 女川  
被災した充填所，貯槽の圧力計  
(内圧は0を示している。)



5.14 女川  
被災した充填所の転倒した充填設備



5.15 女川

被災した充填所の転倒した充填設備