

6. 女川－大船渡間の状況



6.1 被災後2週間を過ぎたコンビニ
(ほとんどの食料が底をついていた。)

6.2 コンビニに掲示されたエール



7. 大船渡市の状況



7.1 大船渡駅付近の被災状況
(前方が海岸)

7.2 大船渡
被災した充填所



7.3 大船渡
被災した充填所併設のオートガススタンド



7.4 大船渡

オートガスタンドのキャノピーに乗り上げた
LPガス容器

7.5 大船渡

多くの重量物が押し寄せた
充填所LPガス貯槽設備
(被災1週間後)



7.6 大船渡

津波により被災した充填場



7.7 大船渡

流木などの流出物に埋まった貯槽

7.8 大船渡

流木などの流出物に埋まった貯槽



7.9 大船渡

流木などの流出物に埋まった貯槽



7.10 大船渡

被災した充てん場受入れ設備
(写真7.9の流出物撤去後)

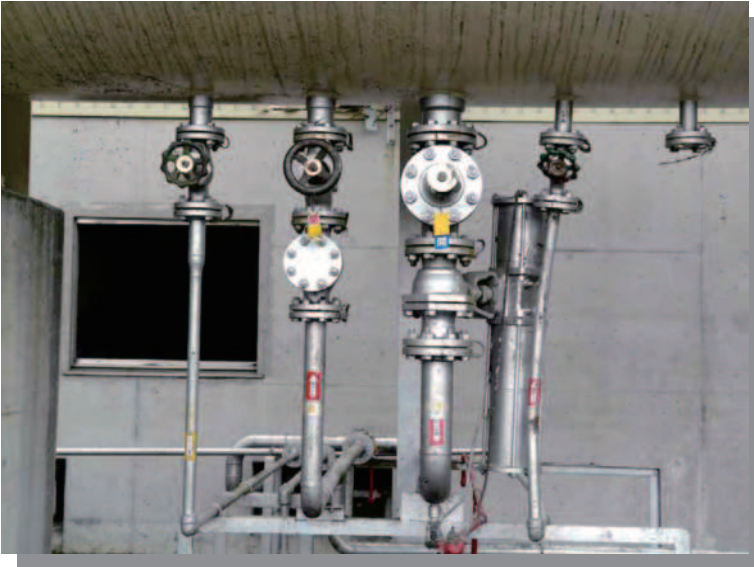
7.11 大船渡

被災した貯槽の液面計と作業用ラダー
(写真7.9の流出物撤去後)



7.12 大船渡

ダメージを受けた貯槽元ノズルと液面計用配管

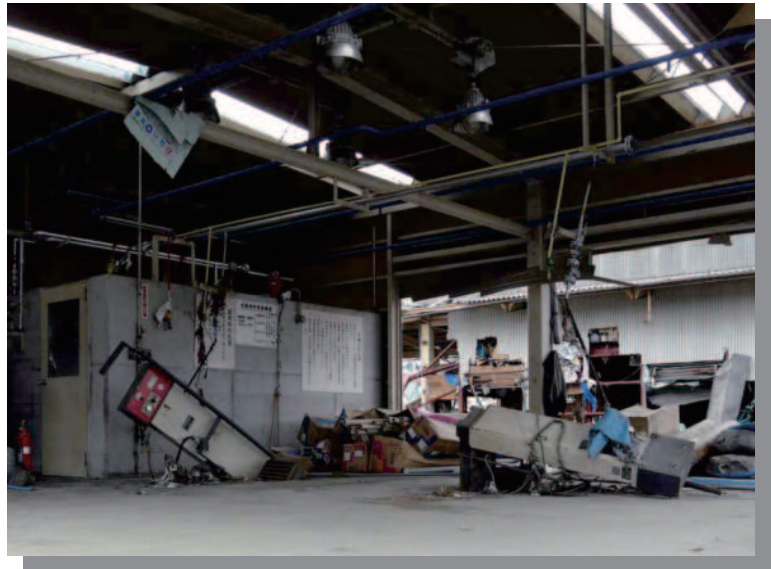


7.13 大船渡

流出した瓦礫等によりダメージを受けた
貯槽元ノズル

7.14 大船渡

被災した充填場



7.15 大船渡

被災したLPガス設備



7.16 大船渡
被災したLPガス設備

7.17 大船渡
被災したLPガス設備
(貯槽下配管設備)



7.18 大船渡
被災したLPガス設備
(機械室)



7.19 大船渡
津波により被災した充填場

7.20 大船渡
津波により被災した充てん場



7.21 大船渡
津波により被災した充てん場



7.22 大船渡

流出した消費施設のLPG貯槽（15ton）の
残ガス処理作業

7.23 大船渡

流出した消費施設のLPG貯槽（15ton）
の残ガス処理作業



7.24 大船渡

2階部分まで被害を受けた大船渡商工会議所



7.25 大船渡

津波により流出した道路工事用重機